

令和6年4月吉日

松茂小学校会場に参加されるチーム関係者様

松茂町少年野球連合会

## 第46回松茂大会駐車場のご案内

第46回松茂大会の松茂小学校会場の駐車場案内です。

駐車できる台数が限られている為、当日は混雑が予想されます。

出来るだけ乗り合わせでご来場いただきますようお願い申し上げます。

また事故などが発生した場合、大会主催者は責任を負いかねますので、ご利用の際は、安全にご注意ください。

- ① 1 塁側チーム及び道具車は、**赤枠**に駐車して下さい。
- ② 3 塁側チームは、**青枠**に駐車して下さい。
- ③ その他の方は、**黄枠**に駐車して下さい。（※コーンが置かれている場所を除く）



※こちらのQRコードからも地図をご確認いただけます。

令和6年4月吉日

喜来小学校会場に参加されるチーム関係者様

松茂町少年野球連合会

## 第46回松茂大会駐車場のご案内

第46回松茂大会の喜来小学校会場の駐車場案内です。

駐車できる台数が限られている為、当日は混雑が予想されます。

出来るだけ乗り合わせでご来場いただきますようお願い申し上げます。

また事故などが発生した場合、大会主催者は責任を負いかねますので、ご利用の際は、安全にご注意ください。

① **赤枠**に駐車して下さい。



※こちらのQRコードからも地図をご確認いただけます。

令和6年4月吉日

松茂町民グラウンド会場に参加されるチーム関係者様

松茂町少年野球連合会

## 第46回松茂大会駐車場のご案内

第46回松茂大会の松茂町民グラウンド会場の駐車場案内です。

駐車できる台数が限られている為、当日は混雑が予想されます。

出来るだけ乗り合わせでご来場いただきますようお願い申し上げます。

また事故などが発生した場合、大会主催者は責任を負いかねますので、ご利用の際は、安全にご注意ください。

- ① 大会参加チーム関係者は、**赤枠**第1駐車場に駐車して下さい。
- ② その他の方は、**青枠**第2駐車場に駐車して下さい。



※こちらのQRコードからも地図をご確認いただけます。

令和6年4月吉日

北島南小学校会場に参加されるチーム関係者様

松茂町少年野球連合会

## 第46回松茂大会駐車場のご案内

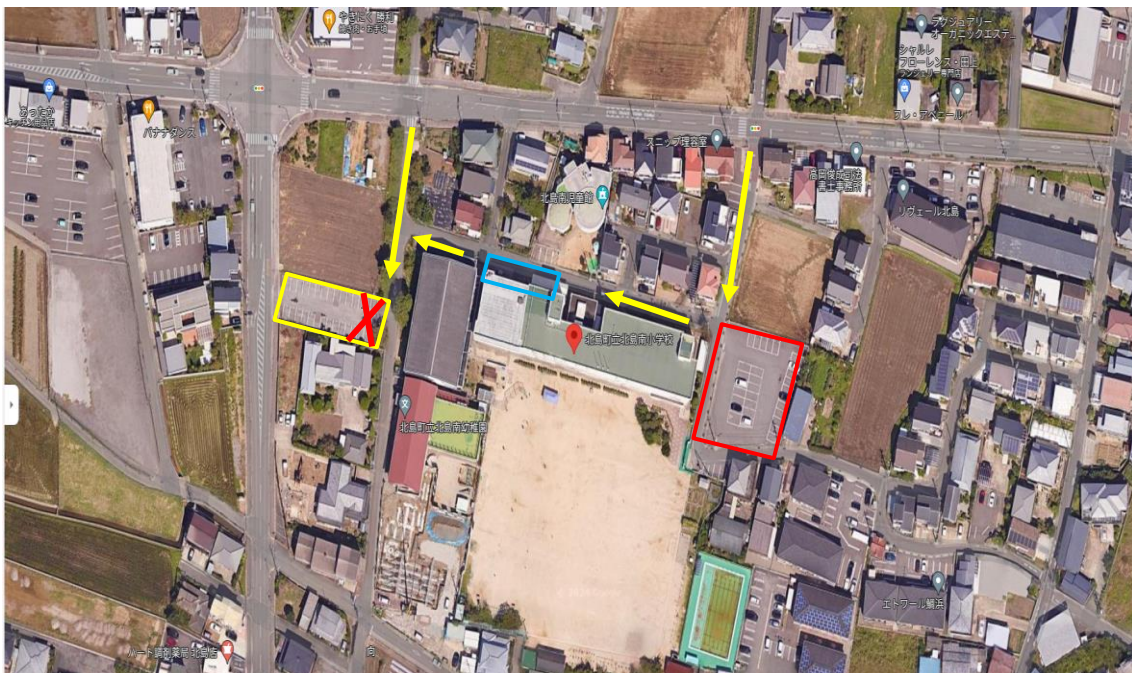
第46回松茂大会の北島南小学校会場の駐車場案内です。

駐車できる台数が限られている為、当日は混雑が予想されます。

出来るだけ乗り合わせでご来場いただきますようお願い申し上げます。

また事故などが発生した場合、大会主催者は責任を負いかねますので、ご利用の際は、安全にご注意ください。

- ① 参加チーム関係者は、**赤枠**第1駐車場に駐車して下さい。
- ② 道具車は、**青枠**に停車して下さい。  
道具を降ろしたら第1、2駐車場へ移動をお願い致します。
- ③ その他の方は、**黄枠**第2駐車場に駐車して下さい。(※**赤線**4台分は駐車不可)



※こちらのQRコードからも地図をご確認いただけます。